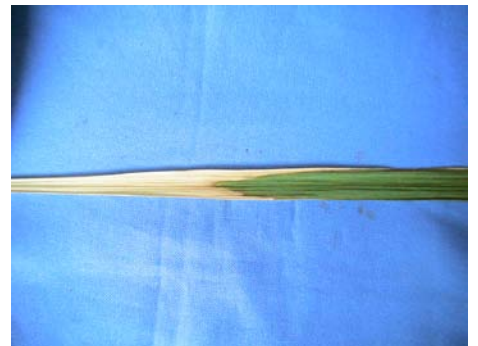


ડાંગરના પાકમાં પાનનો ઝાળ /પાનનો સૂકારો (બેક્ટેરીયલ લીફ બ્લાઈટ) નો ઉપદ્રવ અને તેનું નિયંત્રણ

કીટકશાસ્ત્ર વિભાગ, ન. મ. કૃષિ મહાવિદ્યાલય નવસારી ખાતે ચાલતી રાષ્ટ્રીય કૃષિ વિકાસ યોજના 'મોજણી અને નિગાહ આધારિત પાક રોગ જીવાત પૂર્વાનુમાન પદ્ધતિ' હેઠળ ડાંગરના પાકમાં પાનનો ઝાળ /પાનનો સૂકારો (બેક્ટેરીયલ લીફ બ્લાઈટ) ના ઉપદ્રવ ક્ષમ્ય માત્રા કરતા વધારે માલુમ પડેલ છે. જેના નિયંત્રણ માટે ખેડૂતોને નીચે મુજબના પગલા હાથ ધરવા જણાવવામાં આવે છે.

ઓળખ:

- આ રોગના લક્ષણો પાનની ટોચ પરથી શરૂ થાય છે.
- પાન ટોચના ભાગેથી ઊભી પટ્ટી આકારે નીચેની તરફ એક અથવા બન્ને ધારેથી બદામી રંગમાં ઉઘા ચીપીયા આકારે સુકાતાં નીચેની તરફ આગળ વધે છે.
- રોગ તીવ્ર સ્વરૂપમાં હોય ત્યારે આખું ખેતર સળગાવેલ હોય તેવું દેખાય છે આથી આ રોગને "ઝાળ" તરીકે ઓળખવામાં આવે છે.
- આ રોગમાં છોડની વૃદ્ધિ અટકે અને છોડ સુકાય છે, આવા રોગિષ્ટ છોડમાં દાણા પોચા રહે છે જેથી ઉત્પાદનમાં આર્થિક નુકસાન થાય છે.
- સુકારાના જીવાણું બીજ અને ઘરૂ સાથે એક વિસ્તારમાંથી બીજા વિસ્તારમાં જતા હોય છે જેથી અનુકૂળ વાતાવરણ મળતાં આ બીજ જન્ય જીવાણું છોડમાં રોગ પેદા કરે છે.
- જો આ રોગ છોડની ફૂટ અવસ્થામાં જ આવી જાય તો ખેડૂતને ખૂબ જ આર્થિક નુકસાન થાય છે.
- ઘણીવાર તીવ્ર આક્રમણથી આખા થુમડા સુકાઈને બેસી જાય છે જેને અંગ્રેજીમાં "ક્રીસક" અવસ્થા કહેવામાં આવે છે.
- ચોમાસામાં આ અવસ્થાએ રોગને કાબૂમાં લેવો ખુબ જ મુશ્કેલીરૂપ બને છે.



સાનુકુળ પરિબળો :

- પવન સાથે ભારે વરસાદ.
- તાપમાન ૨૨ થી ૨૬ સેન્ટીગ્રેડ.

નિયંત્રણ :

પાકમાં ભલામણ કરેલ જથ્થા મુજબ જ નાઈટ્રોજનયુક્ત ખાતરો ત્રણ થી ચાર હપ્તામાં આપવા. ખેતરમાં સુકારાના રોગની શરૂઆત થયેલ હોય નાઈટ્રોજનયુક્ત ખાતર આપવાનું મુલત્વી રાખી રોગને કાબુમાં લીધા બાદ જરૂર મુજબ નાઈટ્રોજનયુક્ત ખાતર આપી શકાય. રોગની શરૂઆતમાં શક્ય હોય તો રોગિષ્ટ પાન/છોડને ઉખાડી, બાળી નાખીને નાશ કરવો. રોગવાળા ખેતરનું પાણી આજુબાજુના રોગ વગરના ખેતરમાં ન જાય તેની કાળજી રાખવી. રાસાયણિક નિયંત્રણ માટે સ્ટ્રેપ્ટોસાયકલીન ૧ ગ્રામ ત્ર કોપર ઓક્સીકલોરાઈડ ૫૦ ટકા વે.પા. ૧૦ ગ્રામ દવાનું ૨૦ લિટર પાણીમાં દ્રાવણ બનાવી આખો છોડ ભીજાય તે રીતે છંટકાવ કરવો. ઉપરોક્ત દ્રાવણ તૈયાર કરવા માટે સૌ પ્રથમ એક નાના ટમલરમાં જરૂરી સ્ટ્રેપ્ટોસાયકલીન ૧ ગ્રામ દવા નાખી તેમાં તેને પાણી ભેળવી તેમજ કપડા ઘોવાનો પાઉડર ૨૦ ગ્રામ નાખી મીશ્રણ તૈયાર કરી પંપની અંદર નાખવું.